

I. Bezeichnungsschlüssel

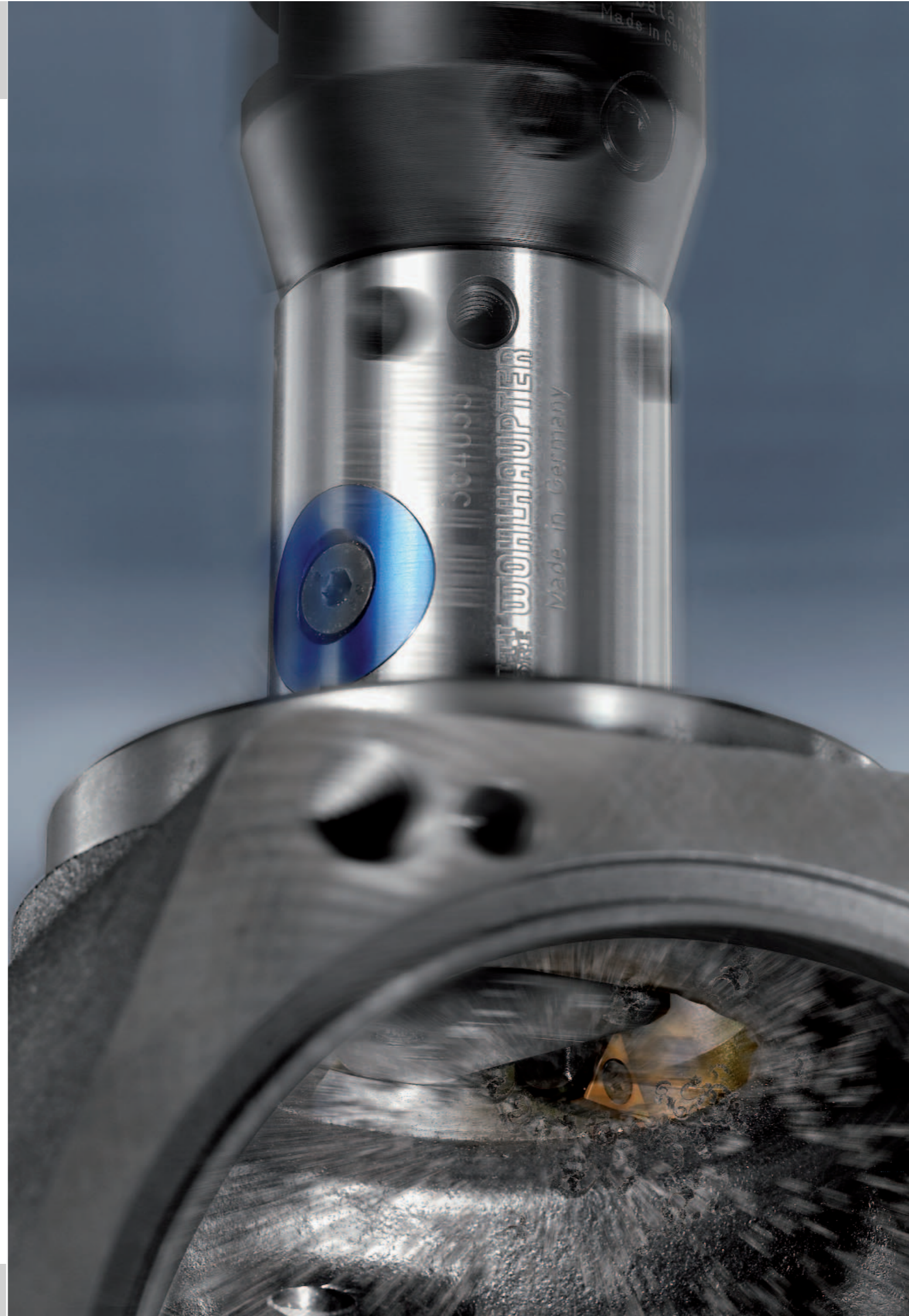
Werkzeughalter MTS
mit Vierkant- bzw. Zylinderaufnahme
ähnl. DIN ISO 10889

I. Designation key

*MTS tool holder
with square or cylindrical slot
similar to DIN ISO 10889*

I. Clé de codification

porte outil MTS
avec attachement de
section carrée / ronde
analogue DIN ISO 10889



Werkzeughalter MTS mit Vierkant- bzw. Zylinderaufnahme ähnl. DIN ISO 10889

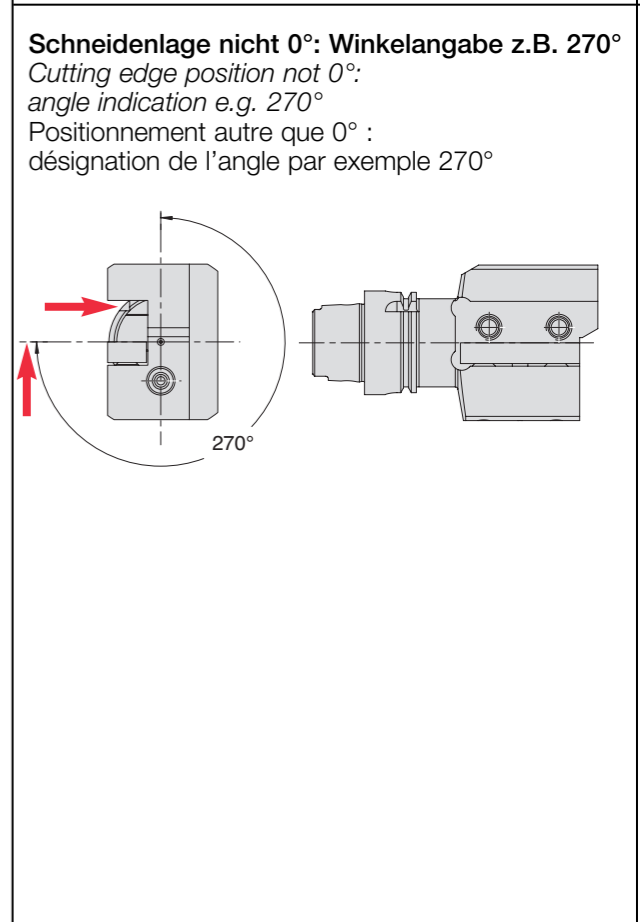
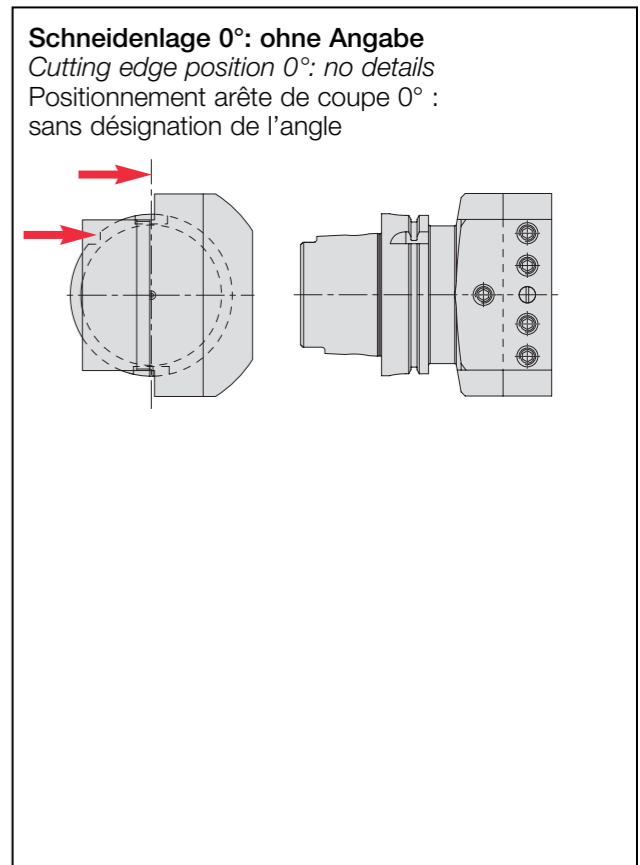
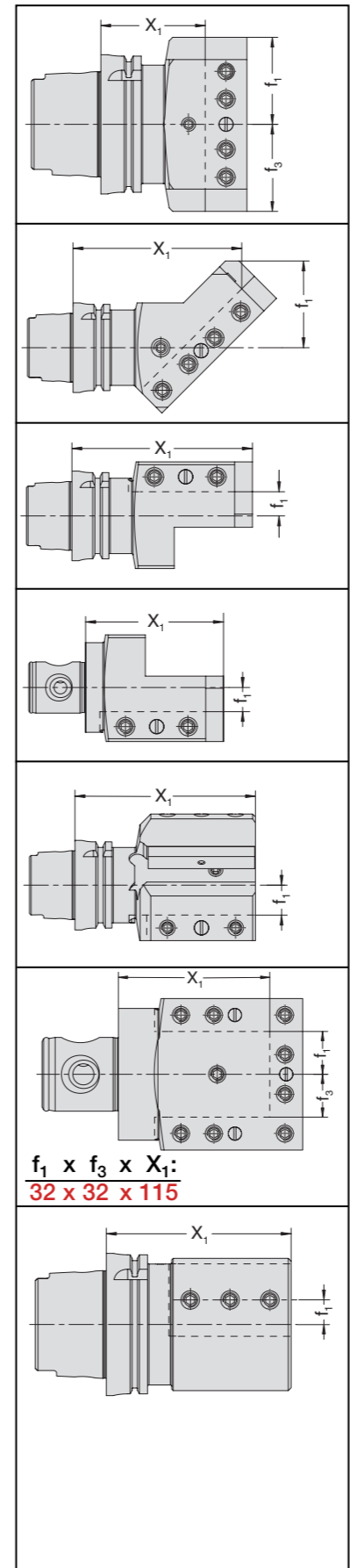
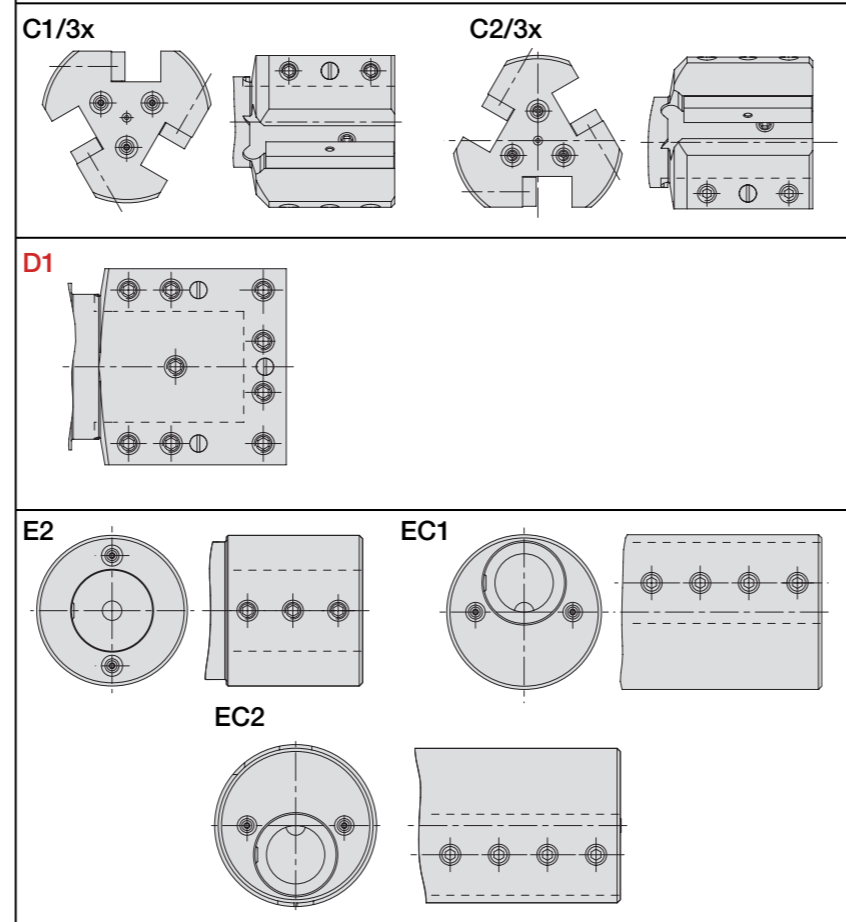
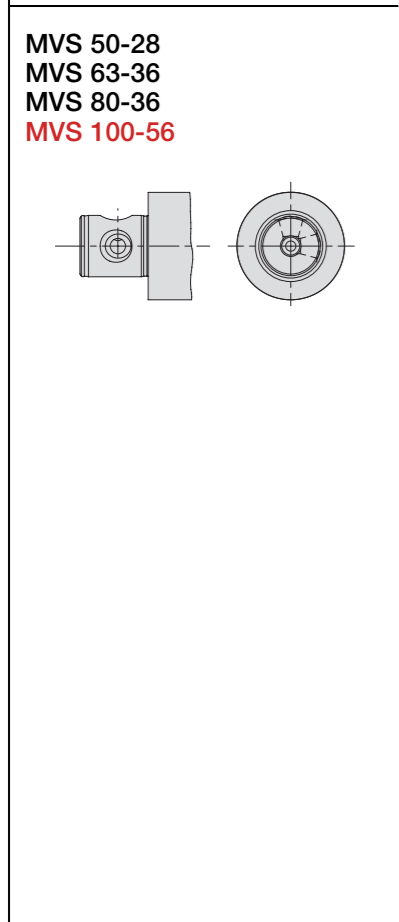
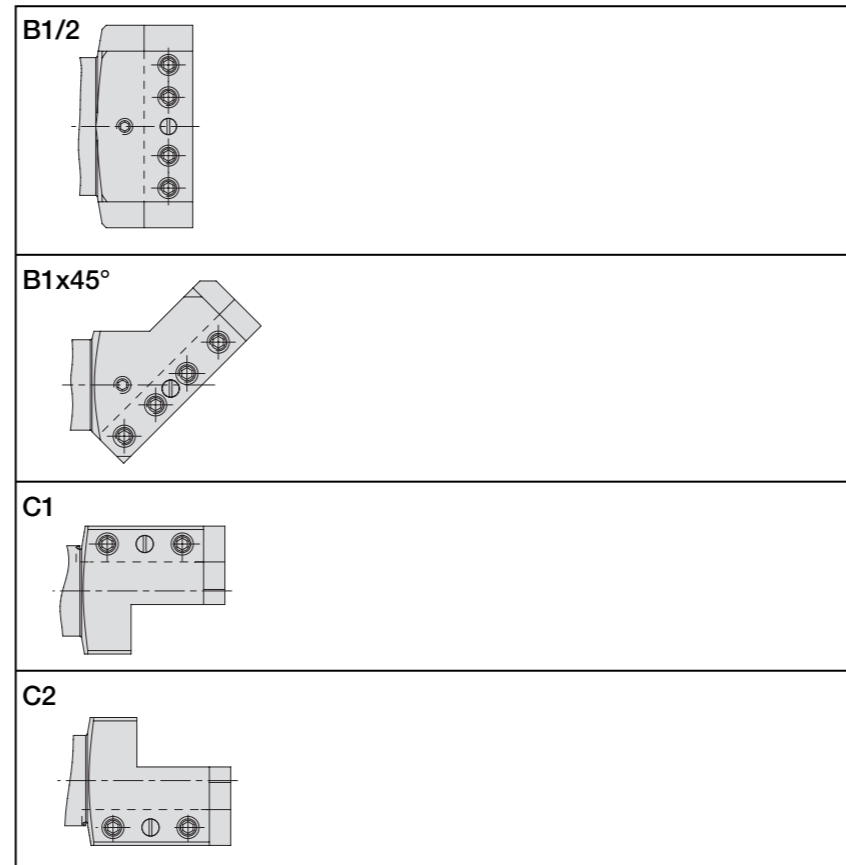
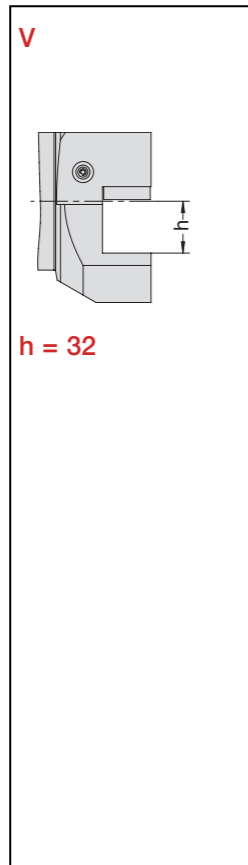
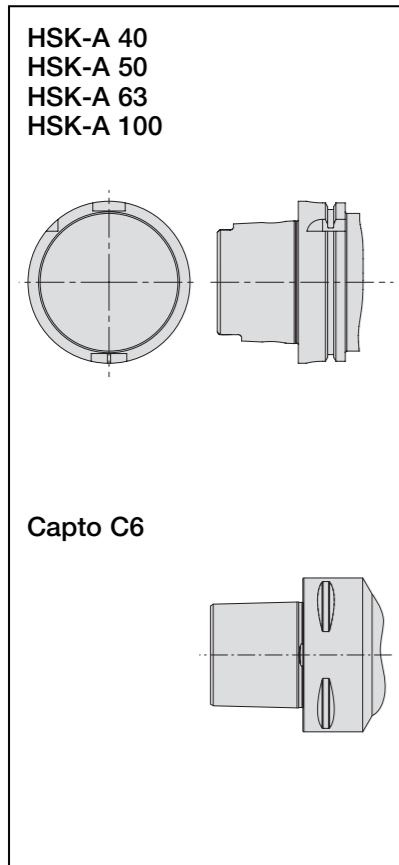
MTS tool holder with square or cylindrical slot similar to DIN ISO 10899

Porte outil MTS avec attachement de section carrée / ronde analogue DIN ISO 10899

Beispiel Bezeichnung

Designation example

Exemple de codification



MVS 100-56 V 32 D1 32 x 32 x 115 -

II. Bezeichnungsschlüssel

Werkzeughalter MTS
mit Kerbverzahnung
bzw. Kerbzahnkörper MTS

II. Designation key

*MTS tool holder
with serrated body or
MTS serrated tool body*

II. Clé de codification

Porte outil MTS
avec face striée, corps MTS



Werkzeughalter MTS mit Kerbverzahnung bzw. Kerbzahnkörper MTS

MTS tool holder with serrated body or MTS serrated tool body

Porte outil MTS avec face striée, corps MTS

Beispiel Bezeichnung

Designation example

Exemple de codification



HSK-A 40
HSK-A 50
HSK-A 63
HSK-A 100

MVS 50-28
MVS 63-36
MVS 80-36
MVS 100-56

Capto C6

D 32

K1 Passschraube M10
 Body-fit screw · Boulon

K2 Passschraube M12
 Body-fit screw · Boulon

Zylinderschraube M12
 Cap screw M12
 Vis à tête cylindrique M12

K5 2 Zylinderschrauben M3
 2 Cap screws M3
 2 Vis à tête cylindrique M3

K6 2 Zylinderschrauben M4
 2 Cap screws M4
 2 Vis à tête cylindrique M4

K7 3 Zylinderschrauben M4
 3 Cap screws M4
 3 Vis à tête cylindrique M4

K8 3 Zylinderschrauben M5
 3 Cap screws M5
 3 Vis à tête cylindrique M5

K9 3 Zylinderschrauben M6
 3 Cap screws M6
 3 Vis à tête cylindrique M6

K10 3 Zylinderschrauben M8
 3 Cap screws M8
 3 Vis à tête cylindrique M8

B1/2

B1x45°

B2x45°

C1/2

B1/4x

B

B1/2

B1x45°

f₂ x X₁:
22 x 115

B1/2

C1/2

B 1/2

B1/4x

B1/2, Schneidenlage 0°: keine Winkelangabe
B1/2, Cutting edge position 0°: no angle indication
B1/2, Positionnement arête de coupe 0° :
sans désignation de l'angle

B1/2, Schneidenlage 90°: mit Winkelangabe 90°
B1/2, Cutting edge position 90°: with angle indication
B1/2, Positionnement arête de coupe 90° :
avec désignation de l'angle

HSK-A 100 **K2** **B2 x 45°** **22 x 115** -

III. Bezeichnungsschlüssel

Grundaufnahmen
mit Zylinderschaft
nach DIN ISO 10889-1

III. Designation key

*Master shanks
with cylindrical shank
according to DIN ISO 10889-1*

III. Clé de codification

Attachements de base
à queue cylindrique
suivant DIN ISO 10889-1



Grundaufnahmen mit Zylinderschaft nach DIN ISO 10889-1

Master shanks with cylindrical shank according to DIN ISO 10889-1
 Attachements de base à queue cylindrique suivant DIN ISO 10889-1

Beispiel Bezeichnung

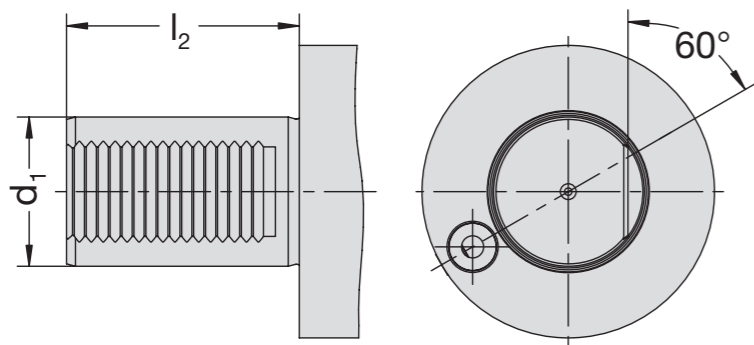
Designation example
 Exemple de codification

Modular turning Tool System **MTS**

Grundaufnahmen mit Zylinderschaft nach DIN ISO 10889-1

Master shanks with parallel shank (DIN 69880-1)
 Modules de base pour queue cylindrique (DIN 69880-1)

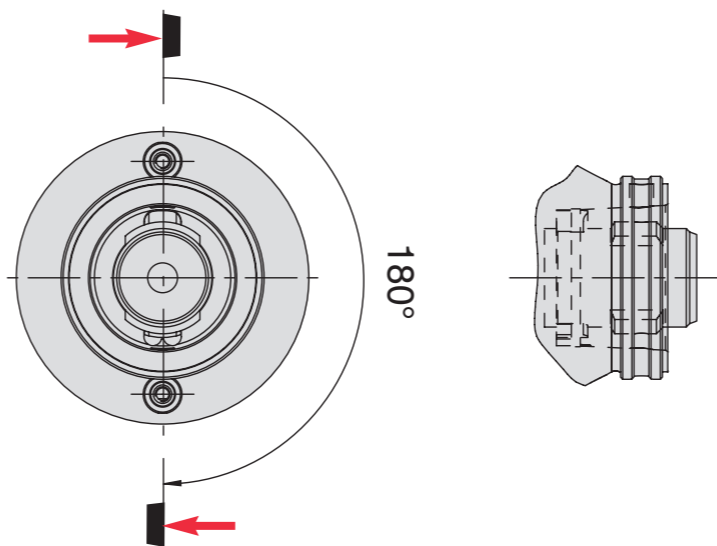
Größen/Sizes/Taille: $d_1 \times l_2$
 30 x 55 mm
 40 x 63 mm
50 x 78 mm
 60 x 94 mm



Aufnahme HSK-A 63

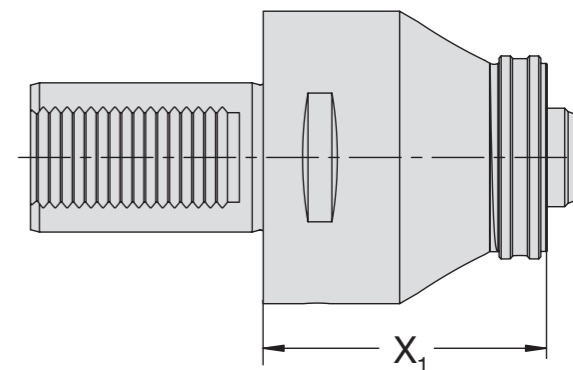
Shanks
 Attachement

mögliche Schneidenlagen: 0°, 180°
 Possible cutting edge positions: 0°, 180°
 Longueurs d'arête de coupe possibles : 0°, 180°



Länge Grundaufnahme X₁ = 95 mm

Length master shank
 Longueur attachement de base

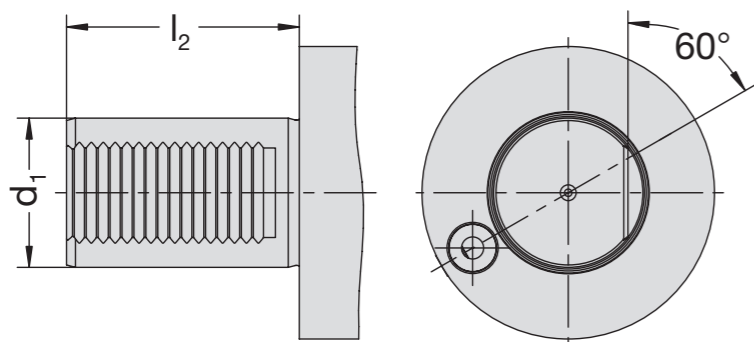


DIN ISO 10889 – 50 x 78 HSK-A 63 x 95

Grundaufnahmen mit Zylinderschaft nach DIN ISO 10889-1

Master shanks with parallel shank (DIN 69880-1)
 Modules de base pour queue cylindrique selon DIN 69880-1

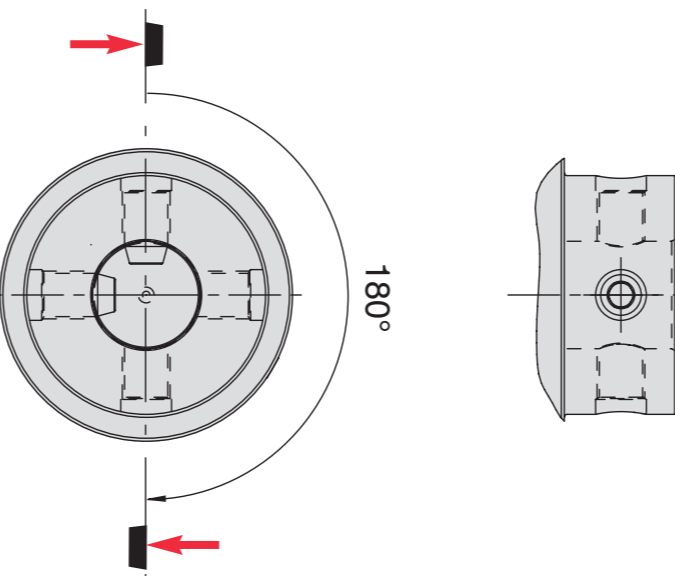
Größen/Sizes/Taille: $d_1 \times l_2$
 30 x 55 mm
 40 x 63 mm
 50 x 78 mm
60 x 94 mm



Aufnahme MultiBore MVS 63-36 / MVS 80-36

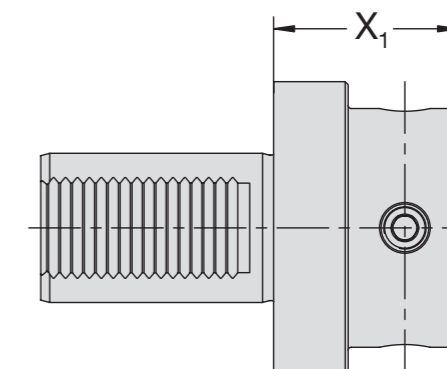
Shanks
 Attachement

mögliche Schneidenlagen: 0°, 180°
 Possible cutting edge positions: 0°, 180°
 Longueurs d'arête de coupe possibles : 0°, 180°



Länge Grundaufnahme X₁ = 62 mm

Length master shank
 Longueur attachement de base



DIN ISO 10889 – 60 x 94 MVS 80-36 x 62