

Zwischenhülsen für Zylinderschäfte DIN 1835 B

Adaptor sleeves for parallel shanks

Réductions pour outils queue cylindrique

balanced

Ersatzteile und Bedienungsschlüssel
siehe Zubehör, ab Seite F 1.3 und F 7.1

Spare parts and service keys see
accessories, from page F 1.3 and F 7.1

Pièces de rechange et clés de service:
voir accessoires, page F 1.3 et F 7.1

Zulässige Rundlaufabweichung des
Hohlschaftkegels zur Bohrung
 $d_1 = 0,003$ mm

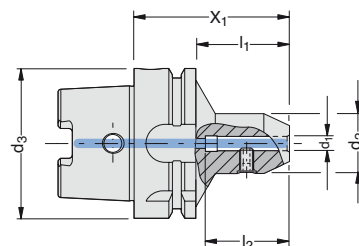
Permissible concentricity deviation of the
hollow tapered shank from the bore hole
 $d_1 = 0,003$ mm

Tolérance de concentricité du cône
extérieur par rapport à l'alésage intérieur
 $d_1 = 0,003$ mm

Bohrungstoleranz bis $\varnothing 18$ $d_1 + 0,005$
über $\varnothing 18$ $d_1 + 0,007$

Boring tolerance up to $\varnothing 18$ $d_1 + 0,005$
above $\varnothing 18$ $d_1 + 0,007$

Tolérance d'alésage jusqu'à $\varnothing 18$ $d_1 + 0,005$
au delà $\varnothing 18$ $d_1 + 0,007$



Lieferumfang:
Mit Gewindestift zum Befestigen
des Werkzeuges

Delivery:
With thread pin for clamping of the tool

Livraison:
Avec goupille filetée pour le serrage
de l'outil

HSK-A

d_3	d_1	X_1	d_2	l_1	l_2	kg	Bestell-Nummer Order Number No de cde.
50	6	65	25	39	40	0,5	254 001
50	8	65	28	39	40	0,6	254 002
50	10	65	35	39	44	0,6	254 003
50	12	80	42	54	49	0,9	254 004
50	14	80	44	54	49	0,9	254 005
50	16	80	48	54	52	1,0	254 006
50	18	80	50	54	52	1,0	254 007
50	20	80	52	54	54	1,0	254 008
63	6	65	25	39	40	0,8	254 009
63	8	65	28	39	40	0,8	254 010
63	10	65	35	39	42	0,8	254 011
63	12	80	42	54	49	1,1	254 012
63	14	80	44	54	49	1,2	254 013
63	16	80	48	54	52	1,3	254 014
63	18	80	50	54	52	1,3	254 015
63	20	80	52	54	54	1,3	254 016
63	25	110	65	84	59	2,3	254 017
63	32	110	72	84	63	2,6	254 018

balanced entspricht einer spezifischen
Restunwucht von ≤ 10 gmm/kg.
Ausgeführte Wuchtgüte gültig bis zur Verab-
scheidung der Richtlinie des Arbeitskreises
Wuchten im Rahmen des AiF-Projekts.

balanced corresponds to a specific
residual imbalance of ≤ 10 gmm/kg.
Balance quality provided is valid up to authoriza-
tion of the directive of the Working Group
"Balancing within the scope of the AiF project".

balanced L'équilibrage s'entend avec un
défaut d'équilibrage de ≤ 10 gmm/kg.
Équilibrage suivant les recommandations du
groupe de travail AiF dans le cadre du groupe
de travail équilibrage.

Zwischenhülsen für Zylinderschäfte DIN 1835 B

Adaptor sleeves for parallel shanks

Réductions pour outils queue cylindrique

balanced

Ersatzteile und Bedienungsschlüssel
siehe Zubehör, ab Seite F 1.3 und F 7.1

Spare parts and service keys see
accessories, from page F 1.3 and F 7.1

Pièces de rechange et clés de service:
voir accessoires, page F 1.3 et F 7.1

Zulässige Rundlaufabweichung des
Hohlschaftkegels zur Bohrung
 $d_1 = 0,003 \text{ mm}$

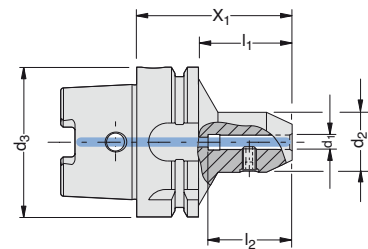
Permissible concentricity deviation of the
hollow tapered shank from the bore hole
 $d_1 = 0,003 \text{ mm}$

Tolérance de concentricité du cône
extérieur par rapport à l'alésage intérieur
 $d_1 = 0,003 \text{ mm}$

Bohrungstoleranz bis $\varnothing 18$ $d_1 + 0,005$
über $\varnothing 18$ $d_1 + 0,007$

Boring tolerance up to $\varnothing 18$ $d_1 + 0,005$
above $\varnothing 18$ $d_1 + 0,007$

Tolérance d'alésage jusqu'à $\varnothing 18$ $d_1 + 0,005$
au delà $\varnothing 18$ $d_1 + 0,007$



Lieferumfang:
Mit Gewindestift zum Befestigen
des Werkzeuges

Delivery:
With thread pin for clamping of the tool

Livraison:
Avec goupille fileté pour le serrage
de l'outil

DIN 69 893
HSK

A

HSK-A							Bestell-Nummer Order Number
d_3	d_1	X_1	d_2	l_1	l_2	kg	No de cde.
80	6	80	25	54	40	1,3	354 001
80	8	80	28	54	40	1,3	354 002
80	10	80	35	54	44	1,4	354 003
80	12	80	42	54	49	1,6	354 004
80	14	80	44	54	49	1,6	354 005
80	16	100	48	74	52	2,0	354 006
80	18	100	50	74	52	2,0	354 007
80	20	100	52	74	54	2,0	354 008
80	25	100	65	74	59	2,7	354 009
80	32	110	72	84	63	3,2	354 010
100	6	80	25	51	40	2,2	254 019
100	8	80	28	51	40	2,2	254 020
100	10	80	35	51	44	2,4	254 021
100	12	80	42	51	49	2,5	254 022
100	14	80	44	51	49	2,5	254 023
100	16	100	48	71	52	2,8	254 024
100	18	100	50	71	52	2,9	254 025
100	20	100	52	71	54	2,9	254 026
100	25	100	65	71	59	3,4	254 027
100	32	100	72	71	63	3,7	254 028
100	40	110	85	81	73	4,7	254 057

balanced entspricht einer spezifischen
Restunwucht von $\leq 10 \text{ gmm/kg}$.
Ausgeführte Wuchtgüte gültig bis zur Verab-
scheidung der Richtlinie des Arbeitskreises
Wuchten im Rahmen des AiF-Projekts.

balanced corresponds to a specific
residual imbalance of $\leq 10 \text{ gmm/kg}$.
Balance quality provided is valid up to authoriza-
tion of the directive of the Working Group
"Balancing within the scope of the AiF project".

balanced L'équilibrage s'entend avec un
défaut d'équilibrage de $\leq 10 \text{ gmm/kg}$.
Équilibrage suivant les recommandations du
groupe de travail AiF dans le cadre du groupe
de travail équilibrage.

Zwischenhülsen für Zylinderschäfte DIN 1835 B, lange Ausführung

Adaptor sleeves for parallel shanks, long version

Réductions pour outils queue cylindrique, version longue

balanced

Ersatzteile und Bedienungsschlüssel
siehe Zubehör, ab Seite F 1.3 und F 7.1

Spare parts and service keys see
accessories, from page F 1.3 and F 7.1

Pièces de rechange et clés de service:
voir accessoires, page F 1.3 et F 7.1

Zulässige Rundlaufabweichung des
Hohlschaftkegels zur Bohrung
 $d_1 = 0,003 \text{ mm}$

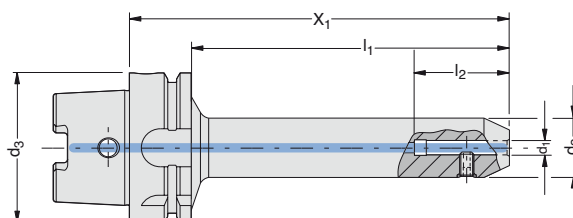
Permissible concentricity deviation of the
hollow tapered shank from the bore hole
 $d_1 = 0,003 \text{ mm}$

Tolérance de concentricité du cône
extérieur par rapport à l'alésage intérieur
 $d_1 = 0,003 \text{ mm}$

Bohrungstoleranz bis $\varnothing 18$ $d_1 + 0,005$
über $\varnothing 18$ $d_1 + 0,007$

Boring tolerance up to $\varnothing 18$ $d_1 + 0,005$
above $\varnothing 18$ $d_1 + 0,007$

Tolérance d'alésage jusqu'à $\varnothing 18$ $d_1 + 0,005$
au delà $\varnothing 18$ $d_1 + 0,007$



Lieferumfang:
Mit Gewindestift zum Befestigen
des Werkzeuges

Delivery:
With thread pin for clamping of the tool

Livraison:
Avec goupille fileté pour le serrage
de l'outil

HSK-A							Bestell-Nummer
d_3	d_1	X_1	d_2	l_1	l_2	kg	Order Number
							No de cde.
50	6	120	25	94	40	0,7	354 051
50	8	120	28	94	40	0,8	354 052
50	10	120	35	94	44	1,0	354 053
50	12	120	42	94	49	1,3	354 054
50	14	120	44	94	49	1,4	354 055
50	16	120	48	94	52	1,5	354 056
50	18	120	50	94	52	1,6	354 057
50	20	120	52	94	54	1,6	354 058
63	6	120	25	94	40	1,0	354 033
63	6	160	25	134	40	1,1	354 041
63	8	120	28	94	40	1,1	354 034
63	8	160	28	134	40	1,3	354 042
63	10	120	35	94	44	1,3	354 035
63	10	160	35	134	44	1,6	354 043
63	12	120	42	94	49	1,6	354 036
63	12	160	42	134	49	2,0	354 044
63	14	120	44	94	49	1,6	354 037
63	14	160	44	134	49	2,1	354 045
63	16	120	48	94	52	1,8	354 038
63	16	160	48	134	52	2,4	354 046
63	18	120	50	94	52	1,9	354 039
63	18	160	50	134	52	2,5	354 047
63	20	120	52	94	54	2,0	354 040
63	20	160	52	134	54	2,6	354 048
63	25	160	65	134	59	3,5	354 049
63	32	160	72	134	63	4,2	354 050

balanced entspricht einer spezifischen
Restunwucht von $\leq 10 \text{ gmm/kg}$.
Ausgeführte Wuchtgüte gültig bis zur Verab-
scheidung der Richtlinie des Arbeitskreises
Wuchten im Rahmen des AiF-Projekts.

balanced corresponds to a specific
residual imbalance of $\leq 10 \text{ gmm/kg}$.
Balance quality provided is valid up to authoriza-
tion of the directive of the Working Group
"Balancing within the scope of the AiF project".

balanced L'équilibrage s'entend avec un
défaut d'équilibrage de $\leq 10 \text{ gmm/kg}$.
Équilibrage suivant les recommandations du
groupe de travail AiF dans le cadre du groupe
de travail équilibrage.

Zwischenhülsen für Zylinderschäfte DIN 1835 B, lange Ausführung

Adaptor sleeves for parallel shanks, long version

Réductions pour outils queue cylindrique, version longue

balanced

DIN 69 893
HSK

A

Ersatzteile und Bedienungsschlüssel
siehe Zubehör, ab Seite F 1.3 und F 7.1

Spare parts and service keys see
accessories, from page F 1.3 and F 7.1

Pièces de rechange et clés de service:
voir accessoires, page F 1.3 et F 7.1

Zulässige Rundlaufabweichung des
Hohlschaftkegels zur Bohrung
 $d_1 = 0,003 \text{ mm}$

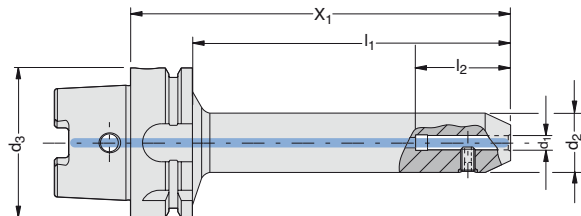
Permissible concentricity deviation of the
hollow tapered shank from the bore hole
 $d_1 = 0,003 \text{ mm}$

Tolérance de concentricité du cône
extérieur par rapport à l'alésage intérieur
 $d_1 = 0,003 \text{ mm}$

Bohrungstoleranz bis $\varnothing 18$ $d_1 + 0,005$
über $\varnothing 18$ $d_1 + 0,007$

Boring tolerance up to $\varnothing 18$ $d_1 + 0,005$
above $\varnothing 18$ $d_1 + 0,007$

Tolérance d'alésage jusqu'à $\varnothing 18$ $d_1 + 0,005$
au delà $\varnothing 18$ $d_1 + 0,007$



Lieferumfang:
Mit Gewindestift zum Befestigen
des Werkzeugs

Delivery:
With thread pin for clamping of the tool

Livraison:
Avec goupille filetée pour le serrage
de l'outil

HSK-A							Bestell-Nummer Order Number No de cde.
d_3	d_1	X_1	d_2	l_1	l_2	kg	
80	6	120	25	94	40	1,4	354 077
80	8	120	28	94	40	1,5	354 078
80	10	120	35	94	44	1,7	354 079
80	12	120	42	94	49	2,0	354 080
80	14	120	44	94	49	2,1	354 081
80	16	160	48	134	52	2,8	354 082
80	18	160	50	134	52	2,9	354 083
80	20	160	52	134	54	3,0	354 084
80	25	160	65	134	59	4,2	354 085
100	6	120	25	91	40	2,3	354 012
100	8	120	28	91	40	2,4	354 013
100	10	120	35	91	44	2,6	354 014
100	12	120	42	91	49	2,9	354 015
100	14	120	44	91	49	2,9	354 016
100	16	160	48	131	52	3,6	354 017
100	18	160	50	131	52	3,8	354 018
100	20	160	52	131	54	3,9	354 019
100	25	160	65	131	59	5,0	354 020
100	32	160	72	131	63	5,6	354 021
100	40	160	85	131	73	6,8	354 022

balanced entspricht einer spezifischen
Restunwucht von $\leq 10 \text{ gmm/kg}$.
Ausgeführte Wuchtgüte gültig bis zur Verab-
scheidung der Richtlinie des Arbeitskreises
Wuchten im Rahmen des AiF-Projekts.

balanced corresponds to a specific
residual imbalance of $\leq 10 \text{ gmm/kg}$.
Balance quality provided is valid up to authoriza-
tion of the directive of the Working Group
"Balancing within the scope of the AiF project".

balanced L'équilibrage s'entend avec un
défaut d'équilibrage de $\leq 10 \text{ gmm/kg}$.
Équilibrage suivant les recommandations du
groupe de travail AiF dans le cadre du groupe
de travail équilibrage.

Zwischenhülsen für Zylinderschäfte DIN 1835 E

Adaptor sleeves for parallel shanks

Réductions pour outils queue cylindrique

balanced

Ersatzteile und Bedienungsschlüssel
siehe Zubehör, Seite F 1.4 und F 7.1

Spare parts and service keys see
accessories, page F 1.4 and F 7.1

Pièces de rechange et clés de service:
voir accessoires, page F 1.4 et F 7.1

Zulässige Rundlaufabweichung des
Hohlschaftkegels zur Bohrung
 $d_1 = 0,003$ mm

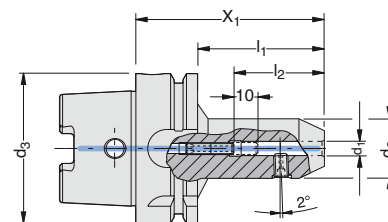
Permissible concentricity deviation of the
hollow tapered shank from the bore hole
 $d_1 = 0,003$ mm

Tolérance de concentricité du cône
extérieur par rapport à l'alésage intérieur
 $d_1 = 0,003$ mm

Bohrungstoleranz bis $\varnothing 18$ $d_1 + 0,005$
über $\varnothing 18$ $d_1 + 0,007$

Boring tolerance up to $\varnothing 18$ $d_1 + 0,005$
above $\varnothing 18$ $d_1 + 0,007$

Tolérance d'alésage jusqu'à $\varnothing 18$ $d_1 + 0,005$
au delà $\varnothing 18$ $d_1 + 0,007$



Lieferumfang:
Mit Gewindestiften zum Befestigen und
zur Längeneinstellung des Werkzeuges

Delivery:
With thread pins for clamping and
adjustment of the tool

Livraison:
Avec goupille filetées pour le serrage et
le réglage en longueur de l'outil

HSK-A

d_3	d_1	X_1	d_2	l_1	l_2	kg	Bestell-Nummer Order Number No de cde.
50	6	80	25	54	38	0,6	254 029
50	8	80	28	54	38	0,6	254 030
50	10	80	35	54	42	0,7	254 031
50	12	90	42	64	47	1,0	254 032
50	14	90	44	64	47	1,0	254 033
50	16	90	48	64	50	1,1	254 034
50	18	90	50	64	50	1,2	254 035
50	20	100	52	74	52	1,3	254 036
63	6	80	25	54	38	0,8	254 037
63	8	80	28	54	38	0,9	254 038
63	10	80	35	54	42	1,0	254 039
63	12	90	42	64	47	1,2	254 040
63	14	90	44	64	47	1,3	254 041
63	16	100	48	74	50	1,5	254 042
63	18	100	50	74	50	1,6	254 043
63	20	100	52	74	52	1,7	254 044
63	25	110	65	84	58	2,3	254 045
63	32	110	72	84	61	2,6	254 046

balanced entspricht einer spezifischen
Restunwucht von ≤ 10 gmm/kg.
Ausgeführte Wuchtgüte gültig bis zur Verab-
scheidung der Richtlinie des Arbeitskreises
Wuchten im Rahmen des AiF-Projekts.

balanced corresponds to a specific
residual imbalance of ≤ 10 gmm/kg.
Balance quality provided is valid up to authoriza-
tion of the directive of the Working Group
"Balancing within the scope of the AiF project".

balanced L'équilibrage s'entend avec un
défaut d'équilibrage de ≤ 10 gmm/kg.
Équilibrage suivant les recommandations du
groupe de travail AiF dans le cadre du groupe
de travail équilibrage.

Zwischenhülsen für Zylinderschäfte DIN 1835 E

Adaptor sleeves for parallel shanks

Réductions pour outils queue cylindrique

balanced

Ersatzteile und Bedienungsschlüssel
siehe Zubehör, Seite F 1.4 und F 7.1

Spare parts and service keys see
accessories, page F 1.4 and F 7.1

Pièces de rechange et clés de service:
voir accessoires, page F 1.4 et F 7.1

Zulässige Rundlaufabweichung des
Hohlschaftkegels zur Bohrung
 $d_1 = 0,003 \text{ mm}$

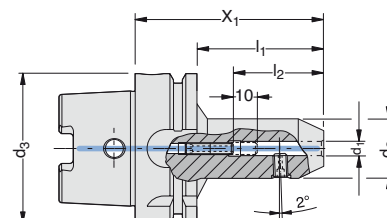
Permissible concentricity deviation of the
hollow tapered shank from the bore hole
 $d_1 = 0,003 \text{ mm}$

Tolérance de concentricité du cône
extérieur par rapport à l'alésage intérieur
 $d_1 = 0,003 \text{ mm}$

Bohrungstoleranz bis $\varnothing 18$ $d_1 + 0,005$
über $\varnothing 18$ $d_1 + 0,007$

Boring tolerance up to $\varnothing 18$ $d_1 + 0,005$
above $\varnothing 18$ $d_1 + 0,007$

Tolérance d'alésage jusqu'à $\varnothing 18$ $d_1 + 0,005$
au delà $\varnothing 18$ $d_1 + 0,007$



Lieferumfang:
Mit Gewindestiften zum Befestigen und
zur Längeneinstellung des Werkzeuges

Delivery:
With thread pins for clamping and
adjustment of the tool

Livraison:
Avec goupille filetées pour le serrage et
le réglage en longueur de l'outil

HSK-A							Bestell-Nummer Order Number
d_3	d_1	X_1	d_2	l_1	l_2	kg	No de cde.
80	6	90	25	64	38	1,3	355 001
80	8	90	28	64	38	1,4	355 002
80	10	90	35	64	42	1,5	355 003
80	12	100	42	74	47	1,8	355 004
80	14	100	44	74	47	1,8	355 005
80	16	100	48	74	50	2,0	355 006
80	18	100	50	74	50	2,0	355 007
80	20	110	52	84	52	2,3	355 008
80	25	110	65	84	58	2,9	355 009
80	32	120	72	94	61	3,5	355 010
100	6	90	25	61	38	2,2	254 047
100	8	90	28	61	38	2,3	254 048
100	10	90	35	61	42	2,4	254 049
100	12	100	42	71	47	2,7	254 050
100	14	100	44	71	47	2,7	254 051
100	16	100	48	71	50	2,8	254 052
100	18	100	50	71	50	2,9	254 053
100	20	110	52	81	52	3,2	254 054
100	25	120	65	91	58	4,0	254 055
100	32	120	72	91	61	4,3	254 056

balanced entspricht einer spezifischen
Restunwucht von $\leq 10 \text{ gmm/kg}$.
Ausgeführte Wuchtgüte gültig bis zur Verab-
scheidung der Richtlinie des Arbeitskreises
Wuchten im Rahmen des AiF-Projekts.

balanced corresponds to a specific
residual imbalance of $\leq 10 \text{ gmm/kg}$.
Balance quality provided is valid up to authoriza-
tion of the directive of the Working Group
"Balancing within the scope of the AiF project".

balanced L'équilibrage s'entend avec un
défaut d'équilibrage de $\leq 10 \text{ gmm/kg}$.
Équilibrage suivant les recommandations du
groupe de travail AiF dans le cadre du groupe
de travail équilibrage.

DIN 69 893
HSK

A

Zwischenhülsen für Zylinderschäfte DIN 1835 E, lange Ausführung

Adaptor sleeves for parallel shanks, long version

Réductions pour outils queue cylindrique, version longue

balanced

Ersatzteile und Bedienungsschlüssel
siehe Zubehör, Seite F 1.4 und F 7.1

Spare parts and service keys see
accessories, page F 1.4 and F 7.1

Pièces de rechange et clés de service:
voir accessoires, page F 1.4 et F 7.1

Zulässige Rundlaufabweichung des
Hohlschaftkegels zur Bohrung
 $d_1 = 0,003$ mm

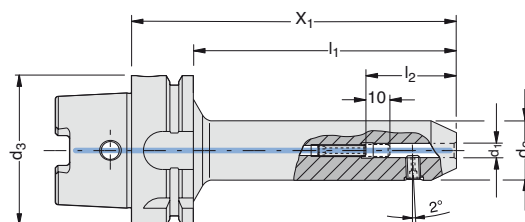
Permissible concentricity deviation of the
hollow tapered shank from the bore hole
 $d_1 = 0,003$ mm

Tolérance de concentricité du cône
extérieur par rapport à l'alésage intérieur
 $d_1 = 0,003$ mm

Bohrungstoleranz bis $\varnothing 18$ $d_1 + 0,005$
über $\varnothing 18$ $d_1 + 0,007$

Boring tolerance up to $\varnothing 18$ $d_1 + 0,005$
above $\varnothing 18$ $d_1 + 0,007$

Tolérance d'alésage jusqu'à $\varnothing 18$ $d_1 + 0,005$
au delà $\varnothing 18$ $d_1 + 0,007$



Lieferumfang:

Mit Gewindestiften zum Befestigen und
zur Längeneinstellung des Werkzeuges

Delivery:

With thread pins for clamping and
adjustment of the tool

Livraison:

Avec goupille filetées pour le serrage et
le réglage en longueur de l'outil

HSK-A

d_3	d_1	X_1	d_2	l_1	l_2	kg	Bestell-Nummer Order Number No de cde.
50	6	120	25	94	38	0,7	354 059
50	8	120	28	94	38	0,8	354 060
50	10	120	35	94	42	1,0	354 061
50	12	120	42	94	47	1,3	354 062
50	14	120	44	94	47	1,4	354 063
50	16	120	48	94	50	1,5	354 064
50	18	120	50	94	50	1,6	354 065
50	20	120	52	94	52	1,6	354 066
63	6	120	25	94	38	1,0	354 067
63	8	120	28	94	38	1,0	354 068
63	10	120	35	94	42	1,3	354 069
63	12	120	42	94	47	1,6	354 070
63	14	120	44	94	47	1,6	354 071
63	16	160	48	134	50	2,4	354 072
63	18	160	50	134	50	2,5	354 073
63	20	160	52	134	52	2,6	354 074
63	25	160	65	134	58	3,5	354 075
63	32	160	72	134	61	3,8	354 076

balanced entspricht einer spezifischen
Restunwucht von ≤ 10 gmm/kg.
Ausgeführte Wuchtgüte gültig bis zur Verab-
scheidung der Richtlinie des Arbeitskreises
Wuchten im Rahmen des AiF-Projekts.

balanced corresponds to a specific
residual imbalance of ≤ 10 gmm/kg.
Balance quality provided is valid up to authoriza-
tion of the directive of the Working Group
"Balancing within the scope of the AiF project".

balanced L'équilibrage s'entend avec un
défaut d'équilibrage de ≤ 10 gmm/kg.
Équilibrage suivant les recommandations du
groupe de travail AiF dans le cadre du groupe
de travail équilibrage.

Zwischenhülsen für Zylinderschäfte DIN 1835 E, lange Ausführung

Adaptor sleeves for parallel shanks, long version

Réductions pour outils queue cylindrique, version longue

balanced

DIN 69 893
HSK

A

Ersatzteile und Bedienungsschlüssel
siehe Zubehör, Seite F 1.4 und F 7.1

Spare parts and service keys see
accessories, page F 1.4 and F 7.1

Pièces de rechange et clés de service:
voir accessoires, page F 1.4 et F 7.1

Zulässige Rundlaufabweichung des
Hohlschaftkegels zur Bohrung
 $d_1 = 0,003 \text{ mm}$

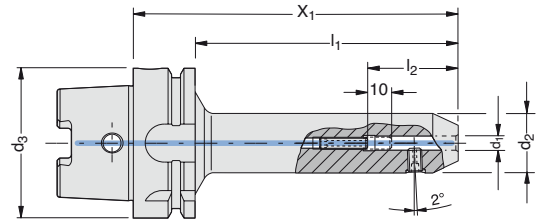
Permissible concentricity deviation of the
hollow tapered shank from the bore hole
 $d_1 = 0,003 \text{ mm}$

Tolérance de concentricité du cône
extérieur par rapport à l'alésage intérieur
 $d_1 = 0,003 \text{ mm}$

Bohrungstoleranz bis $\varnothing 18$ $d_1 + 0,005$
über $\varnothing 18$ $d_1 + 0,007$

Boring tolerance up to $\varnothing 18$ $d_1 + 0,005$
above $\varnothing 18$ $d_1 + 0,007$

Tolérance d'alésage jusqu'à $\varnothing 18$ $d_1 + 0,005$
au delà $\varnothing 18$ $d_1 + 0,007$



Lieferumfang:
Mit Gewindestiften zum Befestigen und
zur Längeneinstellung des Werkzeuges

Delivery:
With thread pins for clamping and
adjustment of the tool

Livraison:
Avec goupille filetées pour le serrage et
le réglage en longueur de l'outil

HSK-A							Bestell-Nummer Order Number No de cde.
d_3	d_1	X_1	d_2	l_1	l_2	kg	
80	6	120	25	94	38	1,4	355 011
80	8	120	28	94	38	1,5	355 012
80	10	120	35	94	42	1,7	355 013
80	12	160	42	134	47	2,4	355 014
80	14	160	44	134	47	2,5	355 015
80	16	160	48	134	50	2,8	355 016
80	18	160	50	134	50	2,9	355 017
80	20	160	52	134	52	3,0	355 018
80	25	160	65	134	58	4,1	355 019
80	32	160	72	134	61	4,7	355 020
100	6	120	25	91	38	2,3	354 023
100	8	120	28	91	38	2,4	354 024
100	10	120	35	91	42	2,6	354 025
100	12	160	42	131	47	2,9	354 026
100	14	160	44	131	47	2,9	354 027
100	16	160	48	131	50	3,6	354 028
100	18	160	50	131	50	3,8	354 029
100	20	160	52	131	52	3,9	354 030
100	25	160	65	131	58	5,0	354 031
100	32	160	72	131	61	5,6	354 032

balanced entspricht einer spezifischen
Restunwucht von $\leq 10 \text{ gmm/kg}$.
Ausgeführte Wuchtgüte gültig bis zur Verab-
scheidung der Richtlinie des Arbeitskreises
Wuchten im Rahmen des AiF-Projekts.

balanced corresponds to a specific
residual imbalance of $\leq 10 \text{ gmm/kg}$.
Balance quality provided is valid up to authoriza-
tion of the directive of the Working Group
"Balancing within the scope of the AiF project".

balanced L'équilibrage s'entend avec un
défaut d'équilibrage de $\leq 10 \text{ gmm/kg}$.
Équilibrage suivant les recommandations du
groupe de travail AiF dans le cadre du groupe
de travail équilibrage.