

Ersatzteile und Zubehör ab Seite A 9.1.
Allgemeines Zubehör und
Bedienschlüssel Kapitel Z Zubehör.

Spare parts and accessories, from page A 9.1.
General accessories and service keys, see
chapter Z, Accessories.

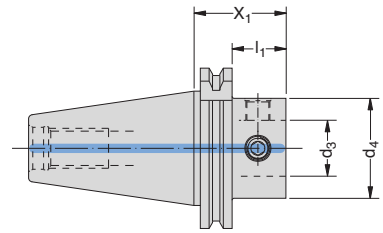
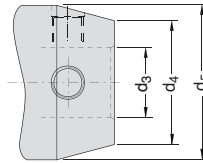
Pièces de rechange et accessoires à partir
de la page A 9.1. Accessoires généraux et
clés de service chapitre Z Accessoires.



Grundaufnahme mit MVS

Master shank with MVS

Module de base avec MVS



Spannzangenfutter 8° ER 40 zentrisch aufgebohrt

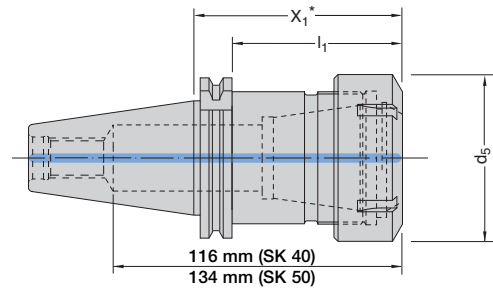
Collet chuck 8° ER 40 with central bore

Mandrin à pince 8° ER 40 évidement central

X₁*: Mit einteiliger Spannmutter

X₁*: With one-piece clamping nut

X₁*: Avec écrou de serrage d'une pièce



Steilkegelgröße Taper size Taille cône	Verbindungsstelle Connection Connexion								Best.-Nr. Order No.
30	50 - 28	58	38,9	d ₅	d ₆	d ₈	b ₁	0,9	132 022 T 014 930-0°
40	32 - 18	55	35,9	40	-	-	-	1,1	132 008 T 013 815-0°
40	40 - 22	46	26,9	-	-	-	-	1,0	132 014 T 013 815-0°
40	50 - 28	46	26,9	-	-	-	-	1,5	132 022 T 013 815-0°
40	63 - 36	66	46,9	-	-	-	-	1,7	132 066 T 013 815-0°
40	80 - 36	66	46,9	-	-	-	-	1,9	132 088 T 013 815-0°
40	ER 40	80	60,9	63	-	-	-	1,8	216 060 T 013 815
45	50 - 28	46	26,9	-	-	-	-	1,8	132 022 T 013 894-0°
45	63 - 36	56	36,9	-	-	-	-	2,5	132 066 T 013 894-0°
45	80 - 36	56	36,9	-	-	-	-	2,8	132 088 T 013 894-0°
50	50 - 28	46	26,9	-	-	-	-	2,9	132 022 T 013 960-0°
50	63 - 36	56	36,9	-	-	-	-	3,5	132 066 T 013 960-0°
50	80 - 36	56	36,9	-	-	-	-	4,0	132 088 T 013 960-0°
50	100 - 56	90	70,9	-	-	-	-	4,9	132 076 T 019 539-0°
50	ER 40	80	60,9	63	-	-	-	3,1	216 060 T 013 960

Weitere Grundaufnahmen auf Anfrage
lieferbar.

Additional master shanks are available on
request.

Autres modules de base livrables sur
demande.



A

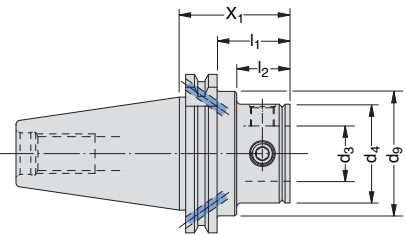
Ersatzteile und Zubehör ab Seite A 9.1.
Allgemeines Zubehör und
Bedienschlüssel Kapitel Z Zubehör.

Spare parts and accessories, from page A 9.1.
General accessories and service keys, see chap-
ter Z, Accessories.

Pièces de rechange et accessoires à partir
de la page A 9.1. Accessoires généraux et
clés de service chapitre Z Accessoires.

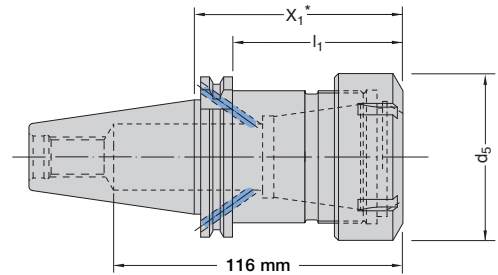


Grundaufnahme mit MVS
Master shank with MVS
Module de base avec MVS



Spannzangenfutter 8° ER 40 zentrisch aufgebohrt
Collet chuck 8° ER 40 with central bore
Mandrin à pince 8° ER 40 évidement central

X₁*: Mit einteiliger Spannmutter
X₁* : With one-piece clamping nut
X₁* : Avec écrou de serrage d'une pièce



Steilkegelgröße Taper size Taille cône	Verbindungsstelle Connection Connexion									kg	Best.-Nr. Order No. No de cde.
	d ₄	d ₃	X ₁	l ₁	l ₂	d ₅	d ₆	d ₈	d ₉		
40	50	28	46	26,9	-	-	-	-	-	1,5	132 022 T 015 825-0°
40	63	36	66	46,9	-	-	-	-	-	1,7	132 066 T 015 825-0°
40	80	36	66	46,9	-	-	-	-	-	1,9	132 088 T 015 825-0°
40	ER 40		80	60,9	-	63	-	-	-	1,3	216 060 T 015 825
45	50	28	56	36,9	27	-	-	-	63	1,8	132 022 T 015 873-0°
45	63	36	56	36,9	-	-	-	-	-	2,5	132 066 T 015 873-0°
45	80	36	56	36,9	-	-	-	-	-	2,8	132 088 T 015 873-0°
50	50	28	56	36,9	27	-	-	-	80	2,9	132 022 T 015 826-0°
50	63	36	56	36,9	27	-	-	-	80	3,5	132 066 T 015 826-0°
50	80	36	56	36,9	-	-	-	-	-	4,0	132 088 T 015 826-0°
50	100	56	90	70,9	-	-	-	-	-	4,9	132 076 T 019 539-0°*
50	ER 40		80	41,8	63	-	-	-	-	3,1	216 060 T 008 296

Weitere Grundaufnahmen auf Anfrage
lieferbar.

* Grundaufnahme DIN 69 871 wird in
AD-Ausführung ausgeliefert, siehe
Seite A 2.1. Bei Verwendung als
DIN 69 871-B Gewindestift im Bund-
bereich entfernen und Anzugsbolzen
DIN 69 872-B verwenden.

Additional master shanks are available on
request.

* The master shank is supplied as
DIN 69 871-AD, see page A 2.1.
When using as DIN 69 871-B
remove the thread pin near the collar
and use the pull stud DIN 69 872-B.

Autres modules de base livrables sur
demande.

* Le module de base DIN 69 871 est livré
en version AD, voir page A 2.1.
Pour l'utiliser en tant que DIN 69 871-B,
démonter les tiges filetées de la collerette
et utiliser des tirettes DIN 69 872-B.