

Einstechwerkzeuge zum Zirkularfräsen, ab Ø 20 mm

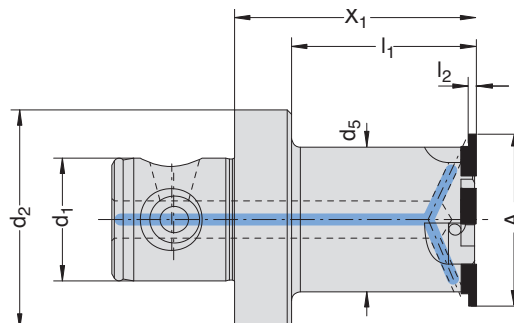
Grooving tools for circular milling

Outils d'usinage de gorges par fraiseage circulaire

Allgemeines Zubehör und Bedienschlüssel siehe Kapitel Z, Zubehör.

Spare parts and service keys see accessories, from chapter Z, Accessories.

Accessoires généraux et clés de service chapitre Z Accessoires.



D

MVS-Verbindungsstelle <i>MVS connection Connexion MVS</i>	für Bearbeitungsdurchmesser ab <i>for machining diameters from pour diamètre d'usinage à partir de</i>						für Einstechbreite <i>for groove width Largeur de gorge</i>	Einstechtiefe max. <i>Max. groove depth Profondeur de gorge max.</i>	Anzahl Schneiden <i>Number of inserts Nombre de plaquettes</i>	Wendeschneidplatten-Form <i>Insert form Forme de plaquette</i>	Best.-Nr. <i>Order No. No de cde.</i>
d ₂ d ₁	A	X ₁	l ₁	d ₅	kg	l ₂			Z		
50 - 28	20	55	40	17	0,4	max. 2,37	1,5	2	89	143 051	
50 - 28	20	95	82	17	0,4	max. 2,37	1,5	2	89	143 052	
50 - 28	39	55	42	33	0,6	max. 3,37	2,5	4	90	143 053	
32 - 18	39	40	40	33	0,3	max. 3,37	2,5	4	90	143 054	
50 - 28	49	55	40	43	0,7	max. 3,37	2,5	5	90	143 055	
40 - 22	49	40	40	43	0,5	max. 3,37	2,5	5	90	143 056	
50 - 28	63	40	40	53	0,7	max. 5,87	4,7	6	91	143 057	
63 - 36	79	40	40	69	1,2	max. 5,87	4,7	8	91	143 058	

Weitere Ausführungen auf Anfrage.

Other versions on request.

Pour autres configurations nous consulter.

Axial-Einstechwerkzeuge, Ø 20 – Ø 205 mm

Axial grooving tools

Outils à gorges axiales

Allgemeines Zubehör und Bedienschlüssel siehe Kapitel Z, Zubehör.

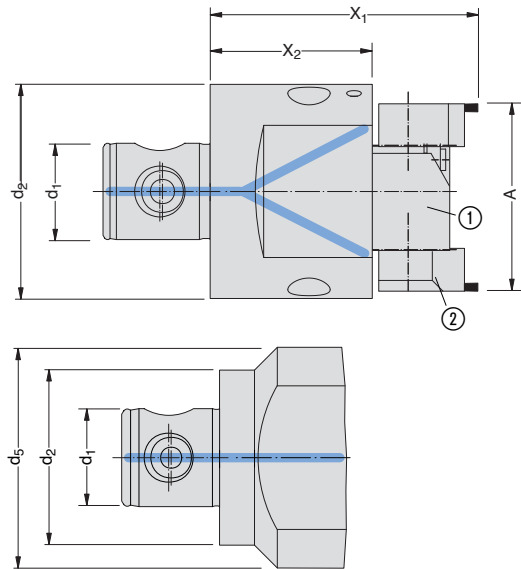
Einstechbreite: 1 – 5 mm
Einstechtiefe: 0 – 4 mm

Spare parts and service keys see accessories, from chapter Z, Accessories.

Groove width: 1 – 5 mm
Groove depth: 0 – 4 mm

Accessoires généraux et clés de service chapitre Z Accessoires.

Largeur de gorge : 1 – 5 mm
Profondeur de gorge : 0 – 4 mm



Bei einer Bearbeitung < Ø 123 mm ist die Befestigung des Plattenhalters nur mit einer Schraube möglich!

With machining diameters smaller than 123 mm, the insert holder can only be secured with one screw!

La fixation du porte-plaquette en-dessous d'un diamètre de 123 mm n'est possible que par vis!

MVS-Verbindungsstelle	Ausdrehbereich	Kerzbahnkörper						Aufnahme ①	Plattenhalter ②	Wendeschneidplatten-Form	Komplett-Werkzeug	
MVS connection	Boring range	Serrated tool body						Support	Insert holder	Insert form	Complete tool	
Connexion MVS	d'alésage	Corps						Corps de base	Porte-plaquette	Forme de plaquette	Outil complet	
		Best.-Nr.						Best.-Nr.	Best.-Nr.	Best.-Nr.	Best.-Nr.	
		Order No.						Order Nr.	Order Nr.	Order Nr.	Order No.	
		No de cde.						No de cde.	No de cde.	No de cde.	No de cde.	
		d ₂ d ₁	A	X ₁	X ₂	d ₅	kg					
		50 - 28	20 - 54	83	55	63	1,3	148 010	–	226 009 (1x)	304	226 001
		80 - 36	53 - 83	100	60	–	2,6	148 007	226 011 (2x)	226 010 (2x)	304	226 002
		80 - 36	53 - 83	100	60	–	1,2	348 007	226 011 (2x)	226 010 (2x)	304	226 021 ADLINE
		80 - 36	82 - 155	100	60	125	3,7	148 009	226 012 (2x)	226 010 (2x)	304	226 003
		80 - 36	82 - 155	100	60	125	1,5	348 009	226 012 (2x)	226 010 (2x)	304	226 022 ADLINE
		80 - 36	150 - 205	100	60	125	3,7	148 009	226 013 (2x)	226 010 (2x)	304	226 004
		80 - 36	150 - 205	100	60	125	1,5	348 009	226 013 (2x)	226 010 (2x)	304	226 023 ADLINE

(2x) = Bitte 2 Stück bestellen

(2x) = Please order parts 2 x

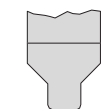
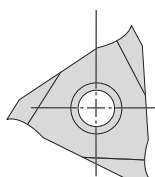
(2x) = Pièces à commander en 2 exemplaires

Beispiele zur Ausführung der Stech-Wendeschneidplatten:

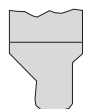
Some examples of replaceable recessing inserts:

Exemples de géométries pour plaquettes à gorges :

Form/Forme 304 (Rohling/Blank/Brute)

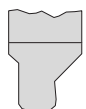


Beidseitiger Formanschliff
Two-sided form cutting
Profil à coupe polie des deux côtés

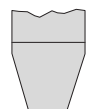


Einseitiger Formanschliff
Single-sided form cutting
Profil à coupe polie

rechts
right
à droites



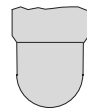
links
left
à gauche



Beidseitige Schräge
Two-sided angle cutting
Chanfrein bilatéral



Mit Eckenradien
with corner radius
avec rayons angulaires



Vollradius
Full radius
Rayon plein

Weitere Möglichkeiten auf Anfrage.

Other types of inserts available on request.

Autres variantes sur simple demande.

Axial-Einstechwerkzeuge, Ø 53 – 133,8 mm

Axial grooving tools

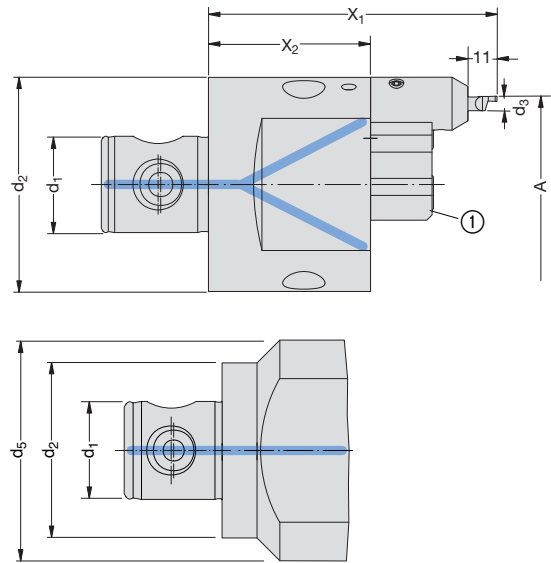
Outils à gorges axiales

**NEU - NEW
NOUVEAU**

Allgemeines Zubehör und Bedienschlüssel siehe Kapitel Z, Zubehör.

Spare parts and service keys see accessories, from chapter Z, Accessories.

Accessoires généraux et clés de service chapitre Z Accessoires.



MVS-Verbindungsstelle MVS connection Connexion MVS	Ausdrehbereich Boring range Capacité d'alésage	Kerzbahnkörper Serrated tool body Corps	Zwischenstück ① Adaptor Pièce intermédiaire	Komplett-Werkzeug Complete tool Outil complet					
d_2 d_1	A	X_1	X_2	d_5	kg	Best.-Nr. Order No. No de cde.	Best.-Nr. Order Nr. No de cde.	d_3	Best.-Nr. Order No. No de cde.
80 - 36	53,0 - 83,0	109	60	–	3,3	148 007	226 024	6	226 025
80 - 36	53,0 - 83,0	109	60	–	2,0	348 007	226 024	6	226 026
80 - 36	77,4 - 133,8	109	60	125	4,3	148 009	226 024	6	226 027
80 - 36	77,4 - 133,8	109	60	125	2,5	348 009	226 024	6	226 028

ADLINE

ADLINE

Stechschneiden

Recessing inserts

d_1	b	t	Best.-Nr. Order No. No de cde.	WHC 05
Ø 6	1,0	1,5	081 326	●
Ø 6	1,5	2,5	081 327	●
Ø 6	2,0	3,0	081 328	●
Ø 6	2,5	3,5	081 329	●

Plaquettes à gorges

