

Feindrehwerkzeug 537digital

Precision boring tool

Outil d'alésage de précision

ALU LINE

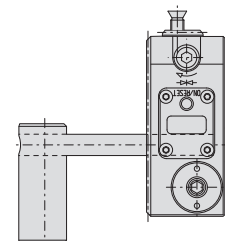
Feindrehwerkzeuge 537digital mit Befestigungsteilen

Precision boring tools 537digital with clamping pieces

Outils d'alésage de très haute précision 537digital avec éléments de serrage

Ausdrehbereich <i>Boring range</i> Capacité d'alésage	Feindrehwerkzeug ohne Befestigungsteile <i>Precision boring tool without clamping pieces</i> Outil d'alésage de très haute précision sans éléments de serrage	Befestigungsteile <i>Clamping pieces</i> Éléments de serrage	Feindrehwerkzeug mit Befestigungsteilen <i>Precision boring tool with clamping pieces</i> Outil d'alésage de très haute précision avec éléments de serrage
A	Best.-Nr. <i>Order No.</i> No de cde.	Best.-Nr. <i>Order No.</i> No de cde.	Best.-Nr. <i>Order No.</i> No de cde.
100 - 205	537 001	137 026	537 003*
200 - 1020	537 001	137 027	537 004
500 - 3255	537 001	137 019	537 005

DIGITAL



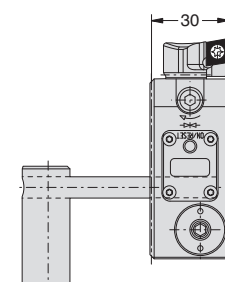
Feindrehwerkzeuge 537digital mit Plattenhalter und Befestigungsteilen

Precision boring tools 537digital with insert holders and clamping pieces

Outils d'alésage de très haute précision 537digital avec porte-plaquettes et éléments de serrage

Ausdrehbereich <i>Boring range</i> Capacité d'alésage	Feindrehwerkzeug mit Befestigungsteilen <i>Precision boring tool with clamping pieces</i> Outil d'alésage de très haute précision avec éléments de serrage	Plattenhalter <i>Tool holder</i> Porte-plaquette	Wende-schneid-platten-Form <i>Insert form</i> Forme de plaquette	Komplett-Werkzeug <i>Complete tool</i> Outil complet
A	Best.-Nr. <i>Order No.</i> No de cde.	Best.-Nr. <i>Order No.</i> No de cde.	Best.-Nr. <i>Order No.</i> No de cde.	Best.-Nr. <i>Order No.</i> No de cde.
100 - 205	537 003	210 020	20	537 006*
100 - 205	537 003	210 054	21	537 007*
100 - 205	537 003	210 063	101	537 008*
100 - 205	537 003	210 064	103	537 009*
100 - 205	537 003	210 044	161	537 010*
200 - 1020	537 004	210 020	20	537 011
200 - 1020	537 004	210 054	21	537 012
200 - 1020	537 004	210 063	101	537 013
200 - 1020	537 004	210 064	103	537 014
200 - 1020	537 004	210 044	161	537 015
500 - 3255	537 005	210 020	20	537 016
500 - 3255	537 005	210 054	21	537 017
500 - 3255	537 005	210 063	101	537 018
500 - 3255	537 005	210 064	103	537 019
500 - 3255	537 005	210 044	161	537 020

DIGITAL



* Ø 100 – 205 mm einsetzbar auf Kerbzahnkörper 148 007 und 148 009 bzw. **ALU LINE** 348 007 und 348 009. Siehe Kapitel F.

* Ø 100 – 205 mm usable on serrated tool bodies 148 007 and 148 009 or **ALU LINE** 348 007 and 348 009. See Chapter F.

* Ø 100 – 205 mm utilisable sur corps crantés 148 007 et 148 009 ou **ALU LINE** 348 007 et 348 009 voir chapitre F.

Feindrehwerkzeug 337

Precision boring tool

Outil d'alésage de précision

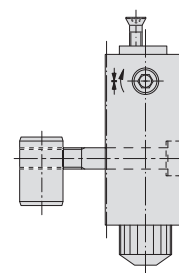
ALU LINE

Feindrehwerkzeuge 337 mit Befestigungsteilen

Precision boring tools 337 with clamping pieces

Outils d'alésage de très haute précision 337 avec éléments de serrage

Ausdrehbereich <i>Boring range</i> Capacité d'alésage	Feindrehwerkzeug ohne Befestigungsteile <i>Precision boring tool without clamping pieces</i> Outil d'alésage de très haute précision sans éléments de serrage	Befestigungsteile <i>Clamping pieces</i> Éléments de serrage	Feindrehwerkzeug mit Befestigungsteilen <i>Precision boring tool with clamping pieces</i> Outil d'alésage de très haute précision avec éléments de serrage
A	Best.-Nr. <i>Order No.</i> No de cde.	Best.-Nr. <i>Order No.</i> No de cde.	Best.-Nr. <i>Order No.</i> No de cde.
100 - 205	337 017	137 026	337 056*
200 - 1020	337 017	137 027	337 058
500 - 3255	337 017	137 019	337 070

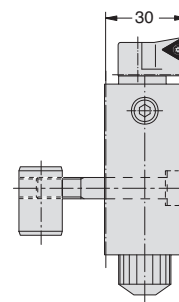


Feindrehwerkzeuge 337 mit Plattenhalter und Befestigungsteilen

Precision boring tools 337 with insert holders and clamping pieces

Outils d'alésage de très haute précision 337 avec éléments de serrage

Ausdrehbereich <i>Boring range</i> Capacité d'alésage	Feindrehwerkzeug mit Befestigungsteilen <i>Precision boring tool with clamping pieces</i> Outil d'alésage de très haute précision avec éléments de serrage	Plattenhalter <i>Tool holder</i> Porte-plaquette	Wendeschneidplattenform <i>Insert form</i> Forme de plaquette	Komplett-Werkzeug <i>Complete tool</i> Outil complet
A	Best.-Nr. <i>Order No.</i> No de cde.	Best.-Nr. <i>Order No.</i> No de cde.		Best.-Nr. <i>Order No.</i> No de cde.
100 - 205	337 056	210 020	20	337 063*
100 - 205	337 056	210 054	21	337 065*
100 - 205	337 056	210 063	101	337 067*
100 - 205	337 056	210 064	103	337 061*
100 - 205	337 056	210 044	161	337 055*
200 - 1020	337 058	210 020	20	337 064
200 - 1020	337 058	210 054	21	337 066
200 - 1020	337 058	210 063	101	337 068
200 - 1020	337 058	210 064	103	337 062
200 - 1020	337 058	210 044	161	337 057
500 - 3255	337 070	210 020	20	337 071
500 - 3255	337 070	210 054	21	337 072
500 - 3255	337 070	210 063	101	337 073
500 - 3255	337 070	210 064	103	337 074
500 - 3255	337 070	210 044	161	337 075



* Ø 100 – 205 einsetzbar auf Kerbzahnkörper 148 007 und 148 009 bzw. **ALU LINE** 348 007 und 348 009. Siehe Kapitel F.

* Ø 100 – 205 usable on serrated tool bodies 148 007 and 148 009 or **ALU LINE** 348 007 and 348 009. See Chapter F.

* Ø 100 – 205 mm utilisable sur corps crantés 148 007 et 148 009 ou **ALU LINE** 348 007 et 348 009 voir chapitre F.